

# RockSono Base Vario

Isolatie voor houten vloer-, wand- en  
plafondconstructies



## Productomschrijving

RockSono Base Vario is een lichte, veerkrachtige steenwolplaat (ca. 35 kg/m<sup>3</sup>) met zeer goede thermische, akoestische en brandwerende eigenschappen. Dankzij de speciale 'harmonica' zijkant kan RockSono Base Vario wel 50 mm worden samengedrukt en is hierdoor altijd klemmend, zonder op maat te snijden.

## Toepassing

RockSono Base Vario is geschikt voor isolatie van (geprefabriceerde) houten vloer-, wand- en plafondconstructies. Bijzonder geschikt voor wisselende keper- en balkafstanden, door de samendrukbare randzone.

# RockSono Base Vario

## Isolatie voor houten vloer-, wand- en plafondconstructies

### Productvoordelen

- Hoogste Euro-brandklasse A1, volgens EN 13501-1;
- Geschikt voor diverse toepassingen;
- Goed aansluitend te plaatsen;
- Gemakkelijk en snel te verwerken;
- Geen bevestigingen nodig dankzij zelfklemmende plaatsing;
- RockSono Base Vario past altijd. De plaat is speciaal ontwikkeld voor het isoleren van geprefabriceerde houten elementen. De speciale zijkant van RockSono Base Vario kan wel 50 mm worden samengedruwd. De plaat past daardoor altijd beter tussen twee stijlen en vult de ruimte steeds voor 100%. Dat levert niet alleen de hoogste isolatiewaarde op, maar ook een aanzienlijke besparing in arbeidstijd. RockSono Base Vario hoeft immers niet meer precies passend te worden gesneden.

### Algemene eigenschappen ROCKWOOL steenwol

- Uitstekend thermisch isolerend, niet onderhevig aan krimp of uitzetting waardoor koudebruggen worden voorkomen. Geen thermische veroudering en dus constante isolerende prestaties gedurende de hele levensduur van het gebouw;
- Onbrandbaar, veroorzaakt vrijwel geen rookontwikkeling en geen giftige gassen bij brand. Bestand tegen temperaturen tot boven de 1.000°C. Veroorzaakt geen flash-over. Beste brandreactieclassificatie Euro-brandklasse A1, volgens EN 13501-1;
- Zeer geluidabsorberend en verhoogt de geluidsisolatie van een constructie;
- Milieuvriendelijk, natuurlijk materiaal en volledig recyclebaar. Draagt in belangrijke mate bij aan de duurzaamheid van gebouwen;
- Waterafstotend, niet-hygroscopisch en niet-capillair;
- Chemisch neutraal en veroorzaakt of bevordert geen corrosie;
- Geen voedingsbodem voor schimmels.

### Assortiment en $R_D$ waarden

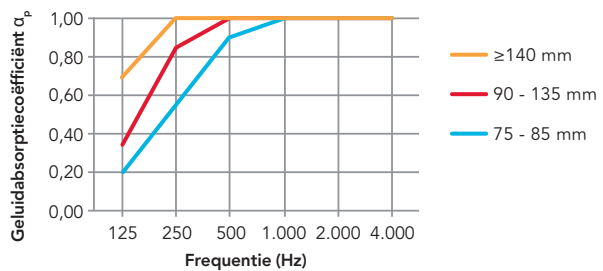
Dikte (mm)	$R_D$ (m <sup>2</sup> .K/W)	Dikte (mm)	$R_D$ (m <sup>2</sup> .K/W)
75	2,00	120	3,20
90	2,40	140	3,75
100	2,70	160	4,30

Afmetingen: 1.200 x 380 mm en 1.200 x 580 mm.  
Andere afmetingen en diktes zijn mogelijk.

### Technische informatie

	Waarde	Norm
$\lambda_D$	0,037 W/m.K	EN 12667
Euro-brandklasse	A1	EN 13501-1
Dampdiffusieweerstandsgetal	$\mu \sim 1,0$	EN ISO 10456
CE-markering	Ja	

### Geluidabsorptie



Dikte Rocksono Base Vario	Geluidabsorptiecoëfficiënt $\alpha_p$ per octaafband (Hz)						Gewogen geluidabsorptiecoëfficiënt $\alpha_w$
	125	250	500	1.000	2.000	4.000	
75 - 85 mm	0,20	0,55	0,90	1,00	1,00	1,00	0,90
90 - 135 mm	0,35	0,85	1,00	1,00	1,00	1,00	1,00
$\geq 140$ mm	0,70	1,00	1,00	1,00	1,00	1,00	1,00

Geluidabsorptie wordt aangeduid met de geluidabsorptiecoëfficiënt  $\alpha_p$ , op een schaal tussen 0 en 1. Nul staat voor helemaal geen absorptie (al het geluid wordt weerkaatst) en 1 voor de totale absorptie van het invallende geluid.

De gewogen geluidabsorptiecoëfficiënt  $\alpha_w$  wordt berekend volgens EN ISO 11654 en is een gewogen gemiddelde over de octaafbanden 250-4000 Hz.

RockSono Base Vario valt in de beste geluidabsorptieklasse A volgens EN ISO 11654.

## Houtskeletbouw en houten gevelelementen

### Houten gevelelementen en houtskeletbouw (HSB)

Op basis van de hierna genoemde 'basisuitgangspunten' is een aantal voorbeelden uitgewerkt voor een houten gevelconstructie.

### Nieuwe $R_c$ -waarden voor BENG

Sinds 1 januari 2021 zijn de nieuwe BENG eisen van kracht (conform NTA 8800), deze vervangen de EPC (conform NEN 1068). Omdat BENG zelfstandige eisen stelt aan onder andere de gebouwschil, biedt dit meer waarborg voor een energiezuinig ontwerp van een gebouw.

De minimale  $R_c$ -waarde voor gevels is met de introductie van BENG aangepast van 4,5 m<sup>2</sup>.K/W naar 4,7 m<sup>2</sup>.K/W. Dit is het gevolg van de nieuwe berekeningsmethode van isolatiewaarden conform NTA 8800. Waar NEN 1068 (EPC) rekent met een correctiefactor voor bouwkwaliteit van 2% of 5% (afhankelijk van wel of niet geconditioneerde omstandigheden), vervalt deze correctiefactor bij de NTA 8800 (BENG).

In de volgende voorbeeldberekeningen staan zowel de waarden op basis van de oude EPC eis, als de waarden op basis van de nieuwe BENG eisen vermeld.

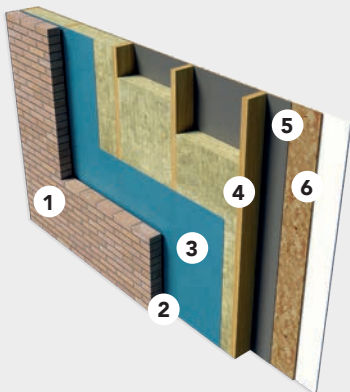
### Basisuitgangspunten $R_c$ berekening

- Bij metselwerk buitenblad: totale overgangswaardestand ( $R_{si} + R_{se}$ ) = 0,17 m<sup>2</sup>.K/W. Niet geventileerde luchtspouw  $R_m = 0,18$  m<sup>2</sup>.K/W en  $R_m = 0,57$  m<sup>2</sup>.K/W voor de niet geventileerde luchtspouw met Rockfit Premium silver.
- Bij houten gevelbekleding: totale overgangswaardestand ( $R_{si} + R_{se}$ ) = 0,26 m<sup>2</sup>.K/W en sterk geventileerde luchtspouw  $R_m = 0,00$  m<sup>2</sup>.K/W (inclusief bekleding).
- Isolatiemateriaal wordt elementvullend aangebracht.
- Berekening met 2% correctie (vervaardigd en geïnstalleerd onder gecertificeerd kwaliteitsborgingssysteem). Dit vervalt in de BENG berekeningsmethode.
- Gipskarton  $\lambda_{reken} = 0,25$  W/m.K.
- Houten stijl-en regelwerk, 450 kg/m<sup>2</sup>,  $\lambda_{reken} = 0,12$  W/m.K.
- $\lambda_{reken} = 1,00$  W/m.K voor baksteen metselwerk.

### Opmerking

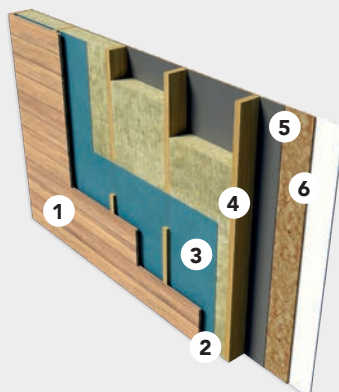
1. De invloed van spouwankers wordt niet apart uitgerekend maar is toegerekend aan het hout. De invloed van RVS spouwankers, diameter 4 mm, 4 per m<sup>2</sup> door de doorgaande isolatielaag is wel in rekening gebracht.

#### Baksteen buitenblad



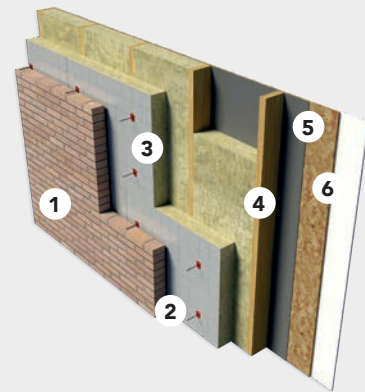
1. Baksteen metselwerk, dikte 100 mm
2. Niet geventileerde luchtspouw  $\geq 20$  mm
3. Dampdoorlatende waterkerende folie
4. Houten stijl- en regelwerk voorzien van RockSono Base Vario
5. Dampremmende- en luchtdichte laag
6. Gipskarton plaat, dikte 12,5 mm

#### Houten buitenafwerking



1. Houten buitenafwerking op regelwerk
2. Sterk geventileerde luchtspouw
3. Dampdoorlatende, waterkerende folie
4. Houten stijl- en regelwerk voorzien van RockSono Base Vario
5. Dampremmende- en luchtdichte laag
6. Gipskarton plaat, dikte 12,5 mm

#### Baksteen buitenblad met doorgaande isolatielaag



1. Baksteen metselwerk, dikte 100 mm
2. Niet geventileerde luchtspouw  $\geq 20$  mm
3. Doorgaande isolatielaag Rockfit Premium silver
4. Houten stijl- en regelwerk voorzien van RockSono Base Vario
5. Dampremmende- en luchtdichte laag
6. Gipskarton plaat, dikte 12,5 mm

## Houten gevelement met metselwerk buitenblad

### R<sub>c</sub>-waarden met RockSono Base Vario

Dikte*	R <sub>D</sub>	Houtpercentage					
		12%		16%		20%	
		BENG (NTA 8800)	EPC (NEN 1068)	BENG (NTA 8800)	EPC (NEN 1068)	BENG (NTA 8800)	EPC (NEN 1068)
140	3,75	3,29	3,24	3,10	3,05	2,92	2,88
195**	5,25	4,46	4,39	4,19	4,12	3,95	3,88
235**	6,35	5,32	5,22	4,99	4,90	4,70	4,61

\* De vermelde dikte is de laagdikte van de isolatie, waar het houten stijl- en regelwerk deel van uitmaakt.

\*\* In twee lagen.

## Houten gevelement met houten buitenafwerking

### R<sub>c</sub>-waarden met RockSono Base Vario

Dikte*	R <sub>D</sub>	Houtpercentage					
		12%		16%		20%	
		BENG (NTA 8800)	EPC (NEN 1068)	BENG (NTA 8800)	EPC (NEN 1068)	BENG (NTA 8800)	EPC (NEN 1068)
140	3,75	3,03	2,96	2,83	2,77	2,66	2,60
195**	5,25	4,20	4,11	3,92	3,84	3,68	3,61
235**	6,35	5,05	4,95	4,72	4,62	4,43	4,34

\* De vermelde dikte is de laagdikte van de isolatie, waar het houten stijl- en regelwerk deel van uitmaakt.

\*\* In twee lagen.

## Houten gevelement met een doorgaande isolatielaag met metselwerk

### R<sub>c</sub>-waarden met RockSono Base Vario tussen stijl- en regelwerk

Dikte*	Doorgaande isolatielaag op het stijl- en regelwerk	Houtpercentage					
		12%		16%		20%	
		BENG (NTA 8800)	EPC (NEN 1068)	BENG (NTA 8800)	EPC (NEN 1068)	BENG (NTA 8800)	EPC (NEN 1068)
120	Rockfit Premium silver dikte 60 mm	5,08	4,95	4,91	4,79	4,76	4,64
140	Rockfit Premium silver dikte 60 mm	5,50	5,37	5,30	5,18	5,13	5,01

\* De vermelde dikte is de laagdikte van de isolatie, waar het houten stijl- en regelwerk deel van uitmaakt.

## Verwerking

- Toepassing is mogelijk voor balk- of keperafstanden die 5 tot 50 mm kleiner zijn dan de breedte van de plaat.  
Als het verschil groter is, bijsnijden door middel van een isolatiemes (RockTect Knife);
- Te verwerken tussen houten stijlen met een dagmaat respectievelijk tussen de 330 en 375 mm of tussen de 530 en 575 mm;
- De plaat (met de "harmonica"-zij kant eerst) op zijn plaats drukken en loslaten. Door de hoge veerkracht van de bewerkte zijde zal de plaat uitzetten tot de ruimte tussen de stijlen volledig is gevuld.

### Houtskeletbouw

- Om de afwerkplaten goed aan te kunnen brengen mag de steenwoldikte niet groter zijn dan de ruimte tussen binnen- en buitenbekleding;
- Tussen de isolatielaag en binnenafwerking RockTect Centitop dampremmende folie aanbrengen;
- Bij een sterk-geventileerde gevelafwerking over het isolatiemateriaal aan de spouwzijde een dampopen, winddichte laag aanbrengen.

### Hellend dakconstructies

- De platen tussen de regels klemmen;
- Onder de isolatie (aan de warme zijde) RockTect Centitop dampremmende folie aanbrengen. Dit dampscherm fungeert tevens als luchtdichtend scherm in de constructie;
- De naden van de dampremmende folie en eventuele beschadigingen goed afplakken met RockTect Twinline tape.

Verdere aanbevelingen worden verstrekt op aanvraag.

## ROCKWOOL Rekenhulp

Om te kunnen berekenen of je aan de nieuwe BENG-eisen voldoet is er een nieuwe bepalingsmethode ontwikkeld.

Met NTA 8800 kan niet alleen de energieprestatie van nieuwbouw worden berekend, maar ook de energieprestatie van bestaande gebouwen. Het gaat daarbij zowel om woning- als utiliteitsbouw. Met de ROCKWOOL Rekenhulp, maak je snel en handig thermische berekeningen voor de meest voorkomende constructies met ROCKWOOL steenwol.  
[rockwool.nl/rekenhulp](http://rockwool.nl/rekenhulp)

## Nationale Milieudatabase

De Nationale Milieudatabase biedt een wetenschappelijke, open en transparante onderbouwing bij de beoordeling van bouwproducten. ROCKWOOL werd als eerste isolatieproducent in deze database opgenomen en scoort hierin zeer goed.

De Nationale Milieudatabase wordt beheerd door de onafhankelijke Stichting Bouw Kwaliteit (SBK). Het product Rocksono Base Vario is opgenomen in de Nationale Milieudatabase.





## Services

### Technisch advies

Bij onze bouwkundige specialisten kunt u terecht voor advies met betrekking tot bouwregelgeving, thermische en bouwfysische berekeningen, detailleringen, producttoepassingen, verwerking en actuele thema's zoals BENG, brandveiligheid, circulariteit en akoestiek. Onze bouwkundige specialisten denken graag in een vroeg stadium met u mee, om zo de optimale isolatie-oplossing te vinden voor uw project.

[rockwool.nl/technischadvies](http://rockwool.nl/technischadvies)

### Pallet Retour Service

Laat lege pallets niet rondslingeren op de bouwplaats, maar laat ze gratis ophalen middels onze Pallet Retour Service.

[rockwool.nl/palletretourservice](http://rockwool.nl/palletretourservice)

### Rockcycle®

Met Rockcycle helpen we u bij het inzamelen van steenwolresten van de bouwplaats voor recycling en de verdere logistieke afhandeling.

[rockwool.nl/rockcycle](http://rockwool.nl/rockcycle)



## Tools

### Rekenhulp

Maak gebruik van de gratis ROCKWOOL Rekenhulp voor het maken van thermische berekeningen van de gebouwschil.

[rockwool.nl/rekenhulp](http://rockwool.nl/rekenhulp)

### Bestekservice

Download de gewenste bestekteksten met de gratis online bestekservice van ROCKWOOL.

[rockwool.nl/bestekservice](http://rockwool.nl/bestekservice)

### BIM Solution Finder

De BIM Solution Finder biedt de meest actuele BIM-objecten voor een groot deel van het productassortiment van ROCKWOOL.

[rockwool.nl/BIM](http://rockwool.nl/BIM)

## ROCKWOOL B.V.

Industrieweg 15, 6045 JG Roermond, The Netherlands

Postbus 1160, 6040 KD Roermond, The Netherlands

T +31 (0) 475 35 35 35

E [info@rockwool.nl](mailto:info@rockwool.nl) · [rockwool.nl](http://rockwool.nl)



Productwijzigingen zijn voorbehouden zonder voorafgaande berichtgeving.  
ROCKWOOL kan geen aansprakelijkheid aanvaarden voor de eventuele aanwezigheid van (zet)fouten en onvolledigheden.